

zugestellt durch Post.at



Ausgabe 81 – August 2012

GEMEINDE-NACHRICHTEN

BIOMÜLL-ABFUHR

Ab 30. August 2012 findet die Biomüll-Abfuhr wieder alle zwei Wochen statt.
Um Beachtung wird ersucht.

ABLESUNG WASSERZÄHLER

Die Hauseigentümer werden ersucht, den Stand der Wasseruhren im Zeitraum **vom 15.9. – 30.9.2012** selbst abzulesen und anschließend der Gemeinde (Telefon: 62290, Fax: 62290/15, e-mail: gde.telfes@tirol.com) bekannt zu geben.

Bitte den Wasserzähler **nicht vor – oder nach dem angeführten Zeitraum** ablesen.

Für Ihr Entgegenkommen möchte sich die Gemeinde im Voraus bedanken.

SCHULSTARHILFE

Es wird in Erinnerung gebracht, dass der Antrag auf Zuerkennung der „Schulstarhilfe für Familien“ des Landes Tirol für das Schuljahr 2012/2013 bis 30.9.2012 beim Gemeindeamt eingebracht werden kann.
Formulare liegen im Gemeindeamt auf.

TRINKWASSERUNTERSUCHUNG

Gem. § 6 der Trinkwasser-Verordnung, BGBl.Nr. II 304/2001 hat der Betreiber einer Wasserversorgungsanlage die Abnehmer jährlich über die aktuelle Qualität des Wassers zu informieren.

Das Gemeinde-Trinkwasser wurde am 10.5.2012 von der Arge Umwelt – Hygiene GmbH, 6020 Innsbruck, untersucht.

Folgende Quellen wurden u.a. untersucht:

Griesbachquellen, Kienecklquellen, Plövnerquellen;

Das Wasser der angeführten Quellen entsprach im Rahmen der durchgeführten Untersuchungen den Anforderungen der Verordnung „Qualität von Wasser für den menschlichen Gebrauch“ und war zum Zeitpunkt der Entnahme verkehrsfähig.

Nachstehend werden einige Untersuchungsdaten mitgeteilt:

	Gesamthärte dH	Nitrat NO³ mg/L
	<u>2012</u> (2011)	<u>2012</u> (2011)
Griesbachquellen:	8,44 (9,11)	1,9 (1,7)
Kienecklquellen:	9,32 (9,86)	2,2 (1,9)
Plövnerquellen:	9,00 (9,62)	2,8 (2,7)

<u>Zur Info:</u>	Wasserhärte dH	0 – 4	sehr weich
		5 – 8	weich
		9 – 12	mittelhart
		13 – 18	ziemlich hart
		19 – 30	hart
		über 31	sehr hart

Ein Nitratgehalt unter dem Richtwert von 25 mg/L ist sehr niedrig und unbedenklich.

Eine Untersuchung des Wassers auf Pestizide ist nicht erforderlich (Ausnahmebewilligung des Landeshauptmannes).

Die Untersuchungsergebnisse liegen im Gemeindeamt zur Einsichtnahme auf.

ASPHALTIERUNG GEMEINDESTRASSEN

Im Zuge der Sanierung bzw. Asphaltierung von Leitungstrassen der TIGAS werden bzw. wurden im Unterdorf und in den Ortsteilen Plöven, Gagers und Kapfers auch Abschnitte der Gemeindestraßen in diesen Gebieten neu asphaltiert.

Die bereits im Herbst 2011 vorgesehenen Asphaltierungsmaßnahmen werden im August 2012 abgeschlossen.

INFO FÜHRERSCHEIN

Seit 1. März 2006 werden nur mehr Scheckkartenführerscheine ausgegeben. Bestehende Papierführerscheine können – müssen aber nicht – umgetauscht werden.

Folgende Führerscheine bleiben **bis 18. Jänner 2033**, d.h. noch ungefähr 20 Jahre, **gültig**:

- Papier- und Scheckkartenführerscheine für die Klassen A (Motorrad) und B (Pkw), die **bisher ausgestellt** wurden
- Papier- und Scheckkartenführerscheine für die Klassen A (Motorrad) und B (Pkw), die **bis 18. Jänner 2013 ausgestellt** werden

Voraussetzung für die Beibehaltung der Gültigkeit bis zum Jahr 2033 ist, dass Namen und Daten im Führerschein noch lesbar sind und die Betreffende/der Betreffende auf dem Foto eindeutig erkennbar ist.

Scheckkartenführerscheine, die **ab 19. Jänner 2013** ausgestellt werden, sind, vergleichbar den Reisepässen, für die Dauer von **15 Jahren** befristet. Die Befristung soll dazu beitragen, dass das Foto im Führerschein dem gegenwärtigen Aussehen der Betreffenden/des Betreffenden entspricht und sie/ihn eindeutig erkennen lässt.

Anlässlich der Fristverlängerung finden **keine ärztlichen Untersuchungen oder Fahrprüfungen** statt.

HINWEIS

Für Fahrten ins Ausland kann es erforderlich sein, Ihren Führerschein auf den richtigen Namen ändern zu lassen. Erkundigen Sie sich diesbezüglich bei der ausländischen Vertretungsbehörde des jeweiligen Landes.

Weiters Infos zum Führerschein siehe unter:

<https://www.help.gv.at/>

BIO – HEIZWERK

Die Bio Wärme Fulpmes/Telfes GmbH wurde im Jahr 2011 mit dem Ziel der Errichtung und des Betriebes einer Biomasse Fernwärmeversorgung für die Gemeinden Fulpmes und Telfes gegründet. Nach der Planungs- und Vorbereitungsphase liegen nun alle behördlichen Genehmigungen und die Förderzusagen von Bund und Land vor. Der erfolgreich laufende Wärmeverkauf hat nun die Voraussetzung für einen Projektstart im Juli 2012 geschaffen.

Die erste Ausbaustufe 2012/2013 wird die Bereiche Fulpmes – Dorf, Forchach, sowie die Stubai - Wipptal Aquarena umfassen. Für diese Versorgung werden ab August 2012 bis zum Sommer 2013 ca. 6 km Fernwärmetrasse gebaut. Die Heizzentrale wird am Areal des Abwasserverbandes errichtet und bis zum November 2012 in Betrieb genommen.

Ein Teil des Gemeindegebietes von Telfes soll in einer weiteren Ausbaustufe an das Fernwärmenetz angeschlossen werden.

Mit den Bautätigkeiten für das Heizwerk wurde bereits begonnen. Die Grabungsarbeiten und die Leitungsverlegungen entlang der Fernwärmetrasse beginnen demnächst.

Für die im Zuge der Leitungsverlegungen im Bereich der Telfer Landesstraße und des Schwimmbad-Areals zu erwartenden Behinderungen und Erschwernisse wie Ampelregelungen, Umleitungen und kurzzeitigen Straßensperren, möchten wir um Verständnis bitten. Es sind in allen Abschnitten möglichst kurze Bauzeiten vorgesehen. Ein Netzplan mit der Leitungsführung und den einzelnen Bauabschnitten liegt in den Gemeindeämtern Fulpmes und Telfes zur Einsichtnahme auf.

Bei Fragen im Zusammenhang mit einem geplanten Anschluss an die Fernwärme oder bei Anregungen und Beschwerden steht Hr. Ing. Kurt Schwarz unter der Tel. Nr.: 0650 75 410 74 zur Verfügung.



ROSENDORF TELFES



Information für alle Privathaushalte und Tourismusbetriebe

Bis zum 31. Oktober 2012

**liegen im TVB-Büro Telfes und im Gemeindeamt Telfes
der Rosen Bestellkatalog, die Preisliste sowie der Bestellschein auf.
Die Rosen werden dann im Frühling 2013 geliefert.**

Auch auf der Gemeinde Homepage www.gemeinde-telfes.at unter der
Rubrik „Bürgerservice – Kundmachungen – Allgemeine Infos“

kann in den Bestellkatalog sowie die Preisliste eingesehen werden.

Der Bestellschein kann online ausgedruckt werden.

Den ausgefüllten Bestellschein bitte im TVB-Büro oder Gemeindeamt abgeben.

**Die Rosen können so um Minus 40 %
vom handelsüblichen Preis bezogen werden!**

Für weitere Fragen rund um das Rosendorf steht Ihnen der Projektleiter
Martin Permoser Gagers 34 unter der Tel.Nr. 0650- 6066556
oder der Emailadresse massage@stubaiwellness.com gerne zur Verfügung!

**Der TVB Ortsausschuss bedankt sich jetzt schon bei allen, die mitwirken,
Telfes in ein blühendes Rosendorf zu verwandeln.
Besonders bei den Vereinen, die mithelfen.**



Information bezüglich Langzeit - Werbung



Liebe Geschäftsführer in Telfes im Stubai!
Liebe Gastgeber in Telfes im Stubai!

Der Plan sieht vor, im gesamten Gemeindegebiet von Telfes im Stubai – am Dorfplatz, am Pavillon, entlang aller Dorfstraßen, Spazierwege, Verkehrsinseln, Sitzbänke und Marterln – Rosen in 65 Stationen zu pflanzen!

Daher möchten wir alle Betriebe BITTEN, sich diesem Projekt anzuschließen und uns zu unterstützen!
Als Sponsor eines gewünschten Abschnittes wird Ihre Firma mittels Tafel mit Ihrem Logo sowie einem zu Ihrem Haus individuellen Spruch und Beschreibung der Rosen beworben.

Möglichkeiten: Station

- | | |
|---|---------|
| 1. Vier Rosenstöcke, Rosenbogen mit Bank, und Tafel | € 199.- |
| 2. Rosenbeet mit 20 Stöcken und Tafel | € 249.- |
| 3. Rosenbeet mit 8 Stöcken und Tafel | € 119.- |
| 4. Rosenbeet mit 4 Stöcken und Tafel | € 79.- |
- (Preisangaben inkl. 10% MwSt.)

Die Werbung Ihres Unternehmens gilt für 20 Jahre!

Bitte einfach die gewünschten Stationen mit Logo oder Text von Ihrem Haus via Mail an Martin Permoser (massage@stubaiwellness.com) oder per Telefon (0650/6066556) bekannt geben.

Sie erhalten eine Rechnung vom TVB Stubai / Telfes um den Betrag, welcher für die Umsetzung der Attraktivitätssteigerung von Telfes eingesetzt wird, überweisen zu können.

Ein Teil der Kosten (€ 22.000.-) des Projektes wie 2.000 Stk. Rosenstöcke, Bänke, Rosenbögen, Baggerarbeiten, Dünger, Erde etc. werden vom Tourismusverband Stubai-Tirol und der Gemeinde Telfes getragen.

Mit der Pflanzung und Umsetzung des Projektes wird im Oktober 2012 begonnen!

Für weitere Fragen rund um das Rosendorf steht Ihnen der Projektleiter und Initiator Martin Permoser, Telfes - Gagers 34, unter der Tel.Nr. 0650- 6066556 oder der E-Mail Adresse massage@stubaiwellness.com gerne zur Verfügung!

Für Eure zahlreiche Beteiligung zur Realisierung und Perfektion des blühenden Rosendorfs Telfes und unserer neuen Attraktion im Stubai bedanken sich im Voraus der TVB Stubai, der Ortsausschuss Telfes mit Andreas Stern, Dieter Schulze, Georg Viertler, Christl Krösbacher, Ulrich Premm und mit Initiator Martin Permoser sowie Obfrau Heidi Danler und TVB-Obmann Sepp Rettenbacher!

Wintersport & Rosendorf Telfes im Stubai, das erste Österreichs

EHRUNGEN

Am Freitag, dem 1. Juni 2012 wurden im Gemeindesaal Telfes Ehrenzeichen der Gemeinde Telfes im Stubai verliehen.

Das Goldene Ehrenzeichen erhielt:

Friedrich Suitner für seine Verdienste als Mitglied des Gemeinderates von 1980 - 2010, davon 12 Jahre als Gemeindevorstand;

Das Silberne Ehrenzeichen erhielten:

- Margarethe Leitgeb** für ihre Verdienste als langjährige Obfrau des Seniorenbundes Telfes von 1992 - 2010
- Waltraud Wilberger** für ihre Verdienste als Mitglied des Gemeinderates von 1992 - 2010, davon 6 Jahre als Gemeindevorstand
- Ludwig Schwab** für seine Verdienste als langjähriger Obmann des Braunviehzuchtvereines Telfes von 1979 - 2001 und in anderen Funktionen im Bereich der Landwirtschaft sowie als Gemeinderat
- Josef Wieser** für seine Verdienste als langjähriger Obmann des Tourismusverbandes Telfes von 1976 - 1997
- Hans Ilmer** für seine Verdienste als langjähriger Obmann des Schafzuchtvereines Telfes von 1988 bis 2008
- Peter Penz jun.** für seine sportlichen Leistungen im Rennrodel-Doppelsitzer als Europameister 2012
- Didi Constantini** für seine Verdienste um das Ansehen und den Bekanntheitsgrad der Gemeinde Telfes in seiner Funktion als Teamchef der österreichischen Fußball-Nationalmannschaft

Die Gemeinde gratuliert den Geehrten recht herzlich.

WOHNUNG – PRIVATVERKAUF

Sehr sonnige, großzügige 4-Zimmerwohnung im Hochparterre einer sehr gepflegten Wohnanlage in der „Salzgasse“ in Telfes.

Die Wohnung hat eine WNFL von ca. 120 m² und verfügt über 3 Balkone. Die Orientierung des großen Wohn-Essbereichs ist süd-westlich in den großen Allgemeingarten. Ein Bad mit Wanne u. Dusche, ein separates WC, eine Dan Einbauküche, ein Abstellraum, Parkettböden und ein moderner Kaminofen sind nur einige Highlights dieser familiären Wohneinheit. Ein Kellerabteil und ein TG-Abstellplatz sind im Kaufpreis enthalten.

Eine Wohnbauförderung von ca. EUR 27.500,-- ist übernehmbar.

BK monatlich von derzeit ca. EUR 130,--

Kaufpreis: EUR 235.000,--

Bei Interesse bitte Kontaktaufnahme mit Bernhard Sprenger, Telfes – Salzgasse
165 b Top B4 (Tel. 05223/52555-13, Immo-Center Thaur).

STANDESAMTSFÄLLE 1. HALBJAHR 2012

Geburten:

im Jänner: Matteo Ostermünchner
Eltern: Sonja Ostermünchner und Armin Salchner

David Baumann
Eltern: Nicola und Clemens Baumann

Simon Hinterlechner
Eltern: Angelika und Ing. Walter Hinterlechner

Niclas Reinisch
Nahla Reinisch
Alessandro Reinisch
Eltern: Verena Reinisch und Gerhard Schleifer

im Feber: Maila Krösbacher
Eltern: Daniela und Gerhard Krösbacher

Elena Eigentler
Eltern: Katerina Horinkova und Christian Eigentler

im März: Nils Astl
Eltern: Mireille und Tasso Astl

im April Elisabeth Penz
Eltern: Angelika Penz und Robert Heiß

im Mai: Carina Oppl
Eltern: Silvia Oppl und Ing. Thomas Eller

Berat Durak
Eltern: Fatma und Osman Durak

Hugo Johnson
Eltern: Michelle Robinson und Andrew Johnson

Sinah Schwab
Eltern: Daniela Schwab und Roman Hösel

Hochzeiten:

im Feber: Haas Daniel und Veronika, geb. Eller
im März: Oberhofer Dominik und Christina, geb. Klenk
im Mai: Wanker Stefan und Helene, geb. Zorn
Pfurtscheller Daniel und Julia, geb. Haselwanter
Knoflach Harald und Oberhofer Michaela
BEd Hinterlechner David und Stefanie, geb. Weber
im Juni: Astl Tasso und Mireille, geb. Ribis

Todesfälle:

im Feber: Maria Moosburner, geb. Robledo-Gonzales, geb. 1943
Josefine Premm, geb. Schlick, geb. 1938
im Mai: Johanna Lacher, geb. Lanthaler, geb. 1923
im Juni: Edeltraud Gleinser, geb. Kloppert, geb. 1941

GEBURTSTAGE UND JUBILÄEN 1. HALBJAHR 2012

Den 75. Geburtstag feierten:

im Jänner: Agnes Peer
Gertraud Wallner
im Juni: Hermann Hausberger

Den 85. Geburtstag feierten:

im März: Franz Frischmann
im April: Erich Ostermann
im Mai: Dr. Erika Brezinka

Den 80. Geburtstag feierten:

im Jänner: Alois Keil
im Feber: Hermann Schmidt
Josef Unterlechner
im Mai: Hildegard Falkner
im Juni: Marianne Gleinser

Den 90. Geburtstag feierte:

im Mai: Julina Span

Goldene Hochzeit feierten:

im April: Adolfine und Johann Salchner
im Mai: Anna und Paul Hinterlechner
 Agnes und Leo Peer
 Regina und Rudolf Jäger



Kultur.Land(Wirt-)schaft.

WIR LANDSCHAFTMACHER

**Studie vom Sein und Werden der Kulturlandschaft in Tirol vor dem Abschluss.
Ergebnispräsentation Anfang September in Neustift**

Sie sind eingeladen!

Schlussveranstaltung

des Interreg IV-Projektes KuLaWi

am Freitag, 7. September 2012

im Freizeitzentrum von Neustift, Saal Franz Senn

mit Wanderausstellung

vom Samstag, 8. bis Dienstag, 11. September (tägliche Führungen)

Seit drei Jahren untersucht das EURAC-Institut für Alpine Umwelt zusammen mit der Universität Innsbruck und diversen Landeseinrichtungen den Wandel der alpinen Kulturlandschaft in Nord-, Süd- und Osttirol. Telfes ist eine von insgesamt 17 Projektgemeinden aus dem Stubaital und dem Außerfern, aus dem Pustertal und dem oberen Vinschgau.

Jahrhunderte lang war die Landschaft ein „Nebenprodukt bäuerlicher Arbeit“. Seit den 1950er Jahren ist diese einem tief greifenden Wandel unterworfen. Das hinterlässt Spuren in der Landschaft: Unrentable, arbeitsintensive Flächen, besonders im Berggebiet, werden aufgelassen, Gunstlagen im Tal intensiviert, landwirtschaftliche Flächen weichen Baugrund für Gewerbe- und Wohnbauzonen.

Verkehrswege, touristische Infrastrukturen und zunehmend auch die Energiewirtschaft drücken der Landschaft ihren Stempel auf.

Eine Entwicklung, die sich nicht aufhalten, wohl aber steuern lässt. Wie die vielfältigen Wirkkräfte das Landschaftsbild von morgen prägen werden und wie sich der Wandel unserer Landschaft (mit-)gestalten lässt – das herauszuarbeiten hat sich ein Forscherteam aus Ökologen und Geografen, Historikern und Soziologen, Agronomen und Pädagogen zur spannenden Aufgabe gemacht. Nun stehen die Arbeiten vor ihrem Abschluss und die Ergebnisse der Studie sollen den Menschen vor Ort vorgestellt, sollen mit ihnen diskutiert werden.

Vom Samstag, den 8. bis Dienstag, den 11. September zeigt eine Ausstellung im Freizeitzentrum von Neustift den Wandel der Kulturlandschaft in den vergangenen 150 Jahren und wagt einen Blick voraus, entwirft Szenarien für die Stubai-Landschaft der Zukunft. Auftakt zu der Ausstellung ist eine Podiumsdiskussion am Freitagabend, 7. September. Zu beiden Veranstaltungen ist die Bevölkerung des Stubaitales, insbesondere aus der Projektgemeinde Telfes, aufs Herzlichste eingeladen. Beide Angebote so zu gestalten, dass sie gleichermaßen informativ wie unterhaltsam werden, ist erklärtes Ziel der Veranstalter.

Geleitet wurde das Forschungsvorhaben unter Federführung der Europäischen Akademie Bozen und der Universität Innsbruck vom Ökologen Erich Tasser

TERMINE – OBSTPRESSEN

Der Obst- und Gartenbauverein Fulpmes hat von **Mitte August bis Ende Oktober** jedes Wochenende seine Obstpresse und Abfüllanlage in Betrieb.

Die Presse steht im Gemeindebauhof Fulpmes, Industriegebiet Medraz. Es ist das erste Gebäude rechts der Straße, wenn Sie von Medraz kommen.

Sie können Äpfel und Birnen pressen und in „Bag in Box“ abfüllen lassen.

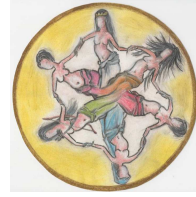
Preise:	5 Liter inkl. Beutel	€ 3,50
	10 Liter inkl. Beutel	€ 6,20

Mitglieder beim Obst- und Gartenbauverein bekommen 20 % Rabatt.

Interessenten melden sich bitte zwecks Terminvereinbarung mit Herrn Rogl Anton unter der Tel.Nr. 0699 / 88486560.

TERMINE – Lust zu Tanzen

Lust zu tanzen? Dann tanz mit uns!



Das Seminar will den Rahmen bieten, sich zu erholen und zu entspannen aber auch ausgelassen zu sein und Neues in sich zu entdecken.

Ein Zyklus von 3 Abenden – aber auch einzeln besuchbar – mit der Idee, verschiedene Aspekte des Frau-Seins zuzulassen und in sich zu vereinen. In jeder von uns steckt „die wilde Frau“, „die Königin“, „die Liebende“, die „Weise“, „die Mutter“ und „die Kämpferin“. Erlauben wir uns ALLES zu sein!

Ich freue mich, dies mit Euch im Tanz zu erproben und zum Leben zu erwecken.

Li Auer Integrative Tanzpädagogin i.A. Anmeldung: 0650/7274724

Kosten: was es Dir wert ist (es wird ein Geldkörperl da sein)

Termine: jeweils **dienstags um 19.30 bis 22.00 Uhr im Kindergarten Fulpmes** im Bewegungsraum,
bitte eine Decke und ev. einen Polster mitbringen:
11. September, 18. September, 25. September 2012

Mein Tanz darf alles sein. Traumräume ertanzen, sich die Welt ertanzen, sich selbst tanzen, zum Tanz der Seele werden lassen.

INFO Ernährungsberatung:

nach Traditioneller Chinesischer Medizin in der Therapie Murauer in Telfes (Anmeldung bitte bei Li Auer unter der Tel.Nr. 0650/7274724 - homepage: www.appetito-auer.at).

BEILAGEN / ANHANG

Bitte noch die nachfolgend angeheftete Beilage beachten:

- „Bildungs-Info Tirol“
- Infoblatt des Landes über wesentliche Änderungen in der Wohnbauförderung;

IMPRESSUM: Medieninhaber und Herausgeber - Gemeinde Telfes i. St.
Für den Inhalt verantwortlich - Bgm. Georg Viertler
Redaktion - Sek. Egon Maurberger